

AX5S的推薦點



- 裝置和設備實現IoT所需的通信功能和維護保養功能均已內藏於CPU之中。
- 此外IoT功能(數據收集和遠端監視等)還可以進一步擴充。*** 1**

AX5S的主要支援功能列表

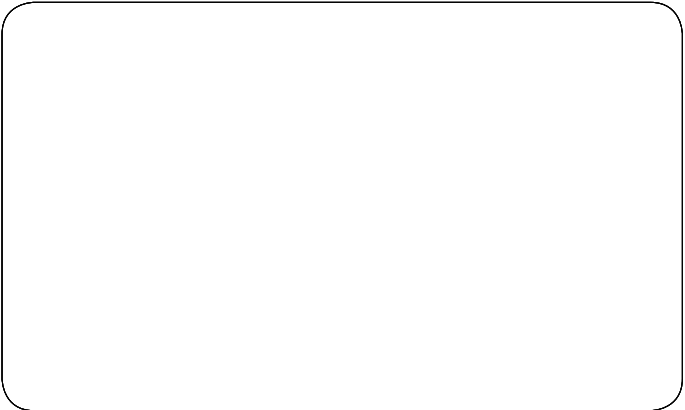
功能		僅 CPU 模組	可連接台數	功能		僅 CPU 模組	增加 SD 記 憶卡模組	可連接台數
通信 連接	簡單 CPU 通信	○	8 台	數據 收集	數據記錄		○	-
	CC-Link IE 現場網路 Basic	○	8 台		FTP 服務器		○	1 台
	MELSOFT 連接	○	合計 8 台		FTP 客戶端		○	-
	SLMP	○		遠端 監控	Web 服務器 (系統網頁)	○		-
	通信協議支援	○			Web 服務器 (用戶網頁)		○	-
	Socket 通信	○		維護 保養	數據流分析	○		-
	MODBUS/TCP 通信	○			實時監視	○		1 台
	安全	區塊密碼	○		-	存儲器轉儲		○
檔案密碼		○	-		備份 / 還原		○	-
遠端密碼		○	-		事件履歷	○	○ * 2	-
安全密鑰認證		○	-	韌體更新 * 3	○	○	-	
IP 篩選		○	-	其他	SNTP 客戶端	○		1 台
					文件操作指令		○	-
			引導運行			○	-	

***1:** 有時可能需要增加SD記憶卡模組。詳情請在右表中確認。

***2:** 保存位置為SD記憶卡時。

***3:** 將PC與CPU模組連接後，可通過GX Works3直接升級韌體。此外，也可在SD記憶卡中保存韌體升級文件，並將其置入SD記憶卡模組後升級韌體。

經銷商



Hgo Design 03-5553615



FA官方網站



LINE



facebook

NEW



FACTORY
AUTOMATION



AX5S系列



簡易型CPU主機，內藏Ethernet port。
具有高性价比PLC，不僅簡單易用，基本性能強大，而且機型選擇更簡單、利用更輕鬆。

產品陣容-CPU主機



AX5S-30MR/ES
AX5S-30MT/ES



AX5S-40MR/ES
AX5S-40MT/ES



AX5S-60MR/ES
AX5S-60MT/ES

AC AC電源
R 繼電器輸出
T1 電晶體輸出(NPN型)

基本性能

性能豐富，性價比優異

指令處理時間
(LD、MOV指令)
84ns

48k步

無需電池

I/O點數
最大60點

定位 4軸
(100kHz)

高速計數器
8ch*

*：內藏計數器中有100kHz 4ch，10kHz 4ch，合計8ch。

介面

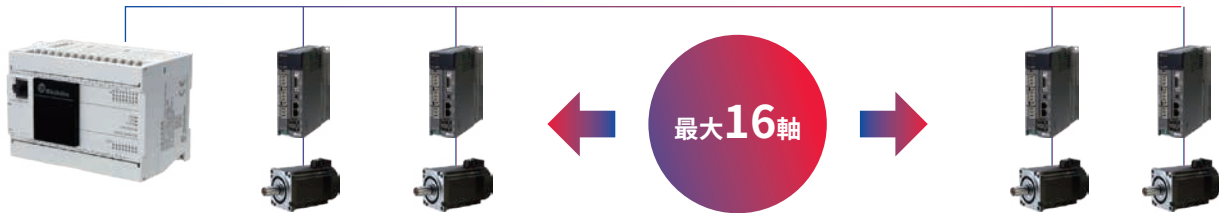
內藏Ethernet，支持CC-Link IE現場網路Basic，強化了FA設備和各合作廠商產品的聯動。此外，還內藏了可用於編程的USB(Mini-B)連接器。

Ethernet port

USB(Mini-B)
連接器

CC-Link IE Field Basic

CC-Link IE Field Basic



系統構成

擴充ADP

合計最大6台

類比ADP 最大4台
類比輸入 4ch 14bit
AX5S-4AD-ADP
類比輸出 4ch 14bit
AX5S-4DA-ADP
類比輸入輸出 2ch 14bit
AX5S-4A-ADP 2ch

通信ADP 最大2台
RS-232C通信 1ch
AX5S-232ADP
RS-485通信 1ch
AX5S-485ADP

CPU主機

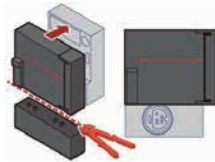
輸入通道數 輸出通道數 最小精度 可連接通道數

擴充版

SD記憶卡模組 AX5S-SDCD 最大1台



記錄文件可以在SD記憶卡中保存
可同時使用其他擴充版
可裁斷單部，安裝於其他擴充版上側

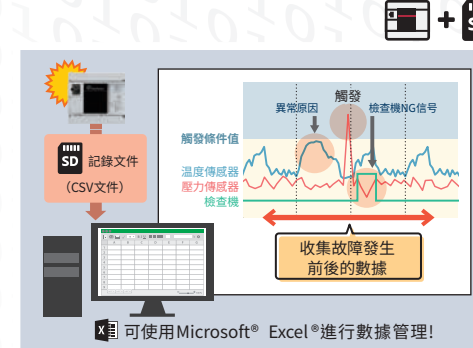


最大1台

RS-232C通信 1ch
AX5S-232-BD
RS-485通信 1ch
AX5S-485-BD
RS-422 通信(GOT連接用) 1ch
AX5S-422-BD-GOT

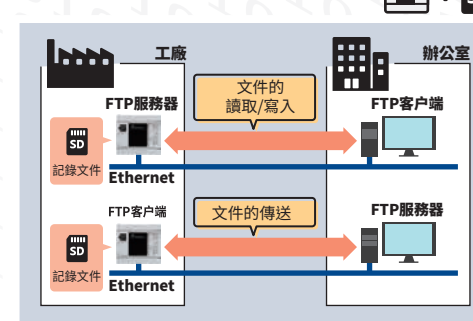
從遠端辦公室可確認現場狀況

數據記錄功能



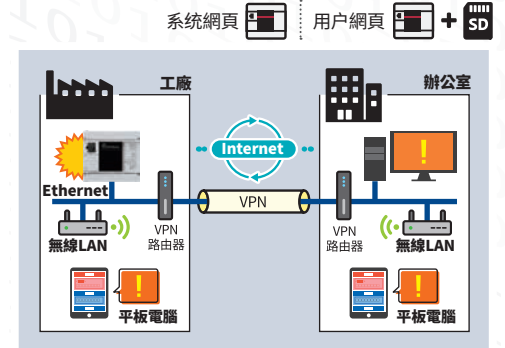
無需程式，只需通過參數設置即可獲取記錄數據。可以保存為CSV文件格式，使用Microsoft® Excel®輕鬆管理數據。

文件傳送功能 (FTP服務器/FTP客戶端)



支持隨時收集文件的FTP服務器功能，及通過PC上傳數據的FTP客戶端功能。

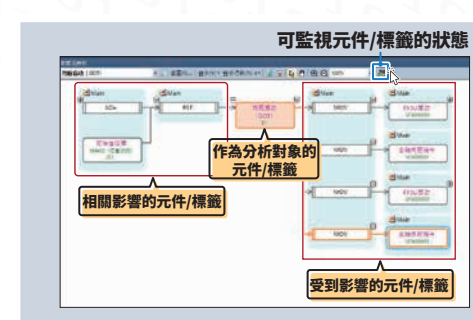
Web服務器功能



無需專用工具，只需平板電腦等即可確認工廠設備的運行情況。此外，還可以製作客戶專用的“用戶網頁”。

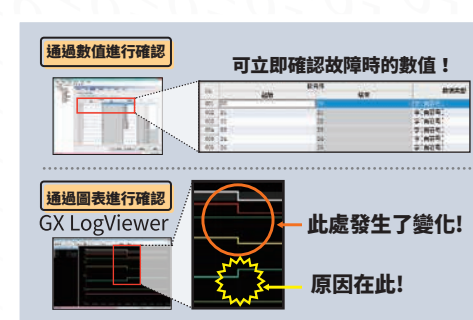
調試更輕鬆

數據流分析功能



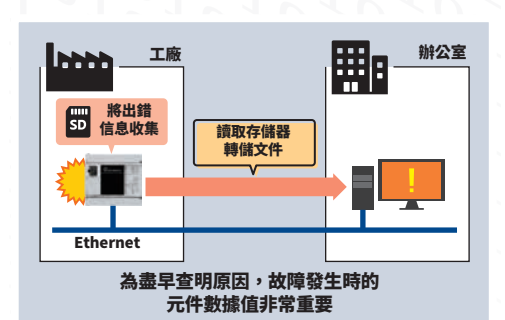
可以迅速發現程式問題。通過可視化方式顯示影響分析對象元件/標籤的程式，有助於在出錯發生時分析其原因。

實時監視功能



設備運行實現“可視化”。通過觀察圖表，能對變化位置一目了然，從而更快查明原因。

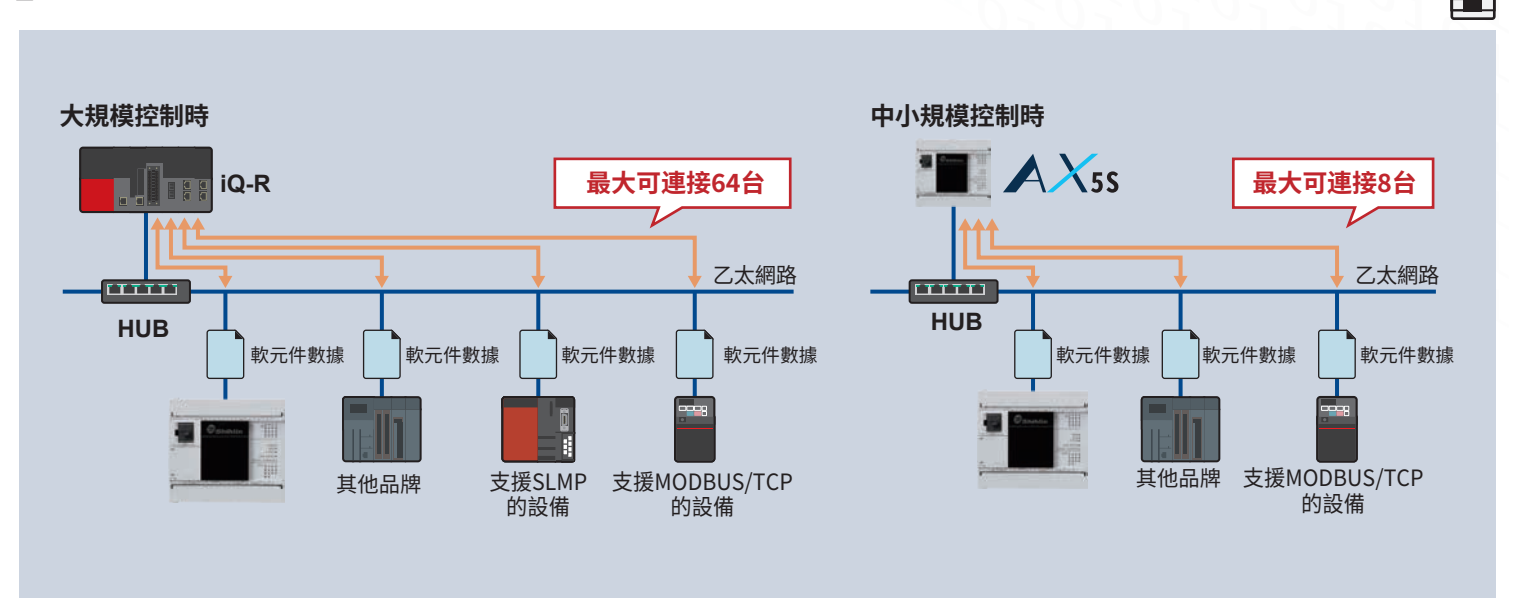
存儲器轉儲功能



只要將觸發器的觸發條件設定為在出錯發生時成立，即可在出錯發生時保存所有的元件值。有助於在出錯發生時確認其原因。

不用編寫程式，可以跟其三菱或其他品牌PLC進行通訊

簡單CPU通訊*1



*1 不用編寫程式，就可以跟其三菱或其他品牌PLC進行通訊。只要設定參數就可以獲得軟元件數據，可輕鬆使用。